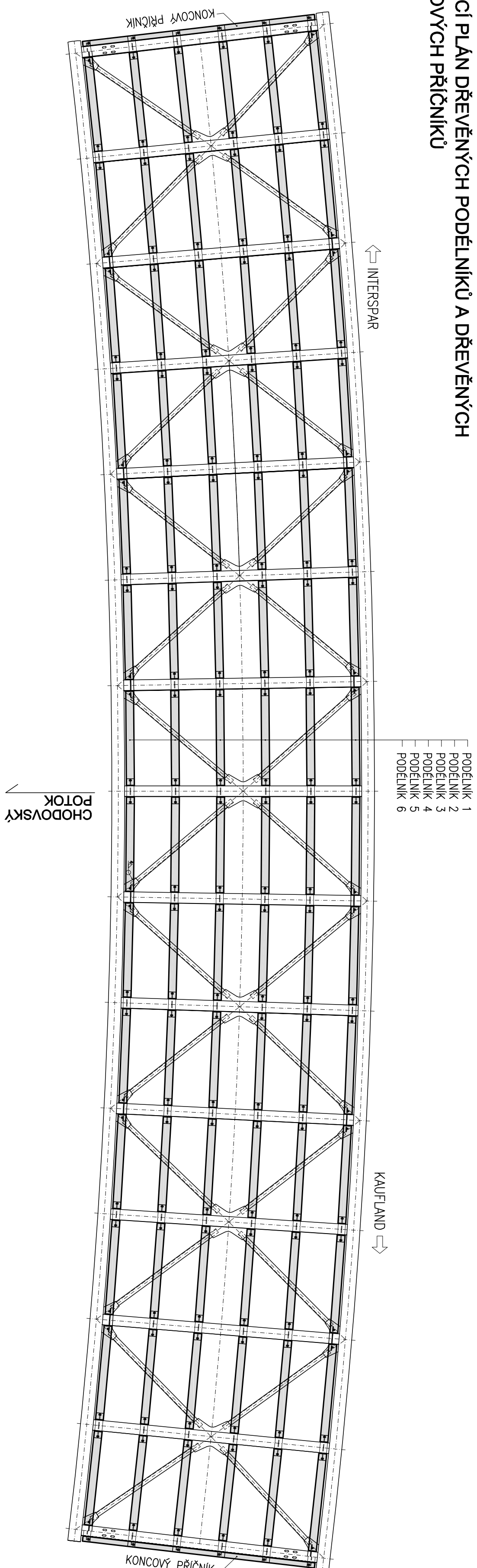


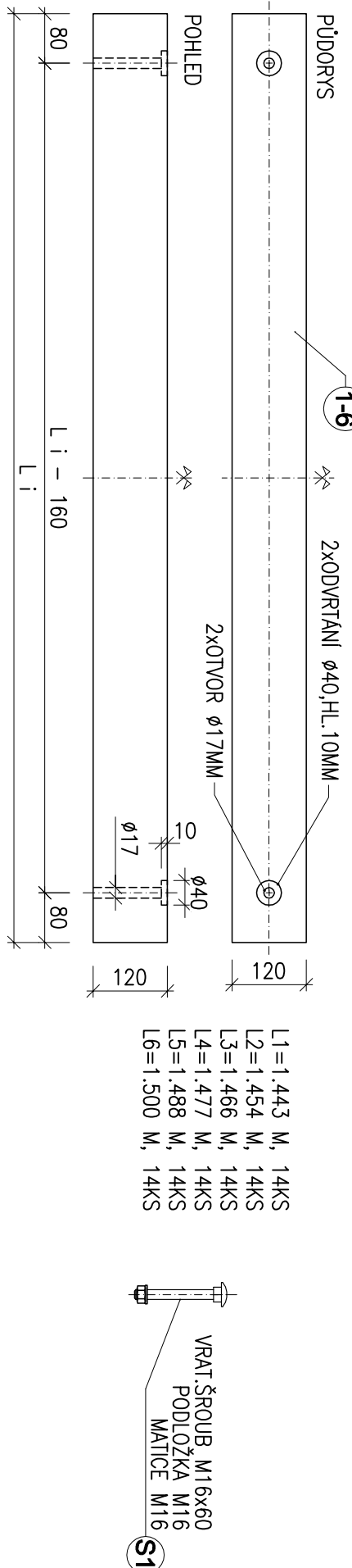
KLADECÍ PLÁN DŘEVĚNÝCH PODÉLNÍKŮ A DŘEVĚNÝCH KONCOVÝCH PŘÍČNÍKŮ

M1:50



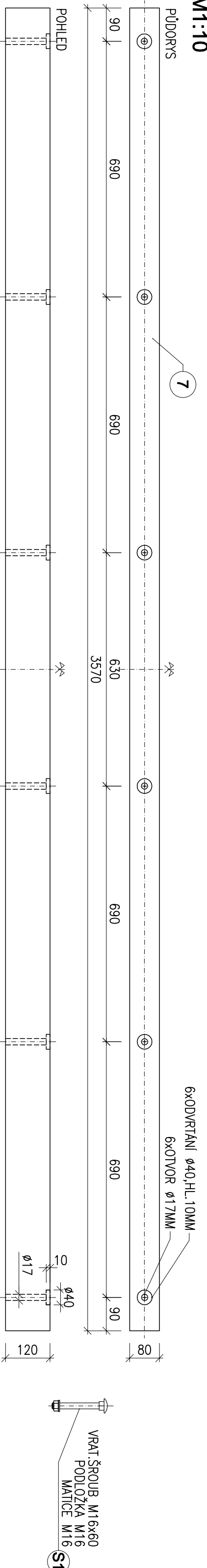
PODÉLNÍKY, 84 KS

M1:10



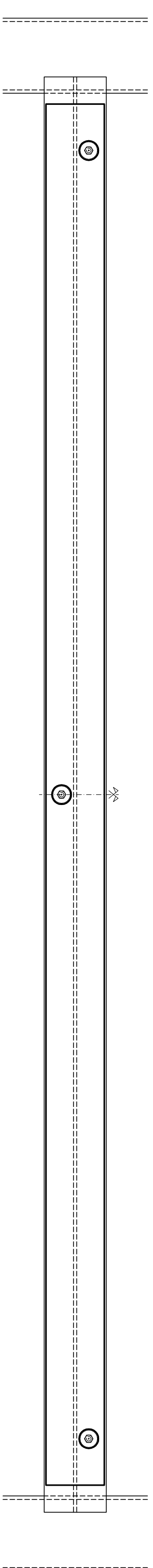
KONCOVÝ PŘÍČNÍK, 2 KS

M1:10

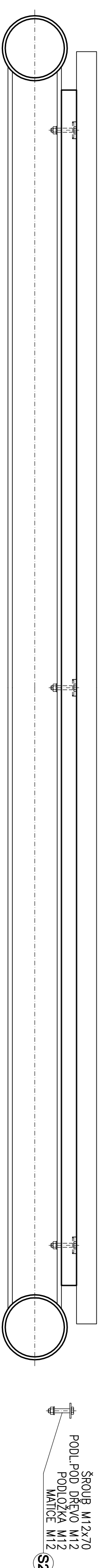


FOŠNA NA PÁSNICI PŘÍČNÍKU, 14 KS

M1:1

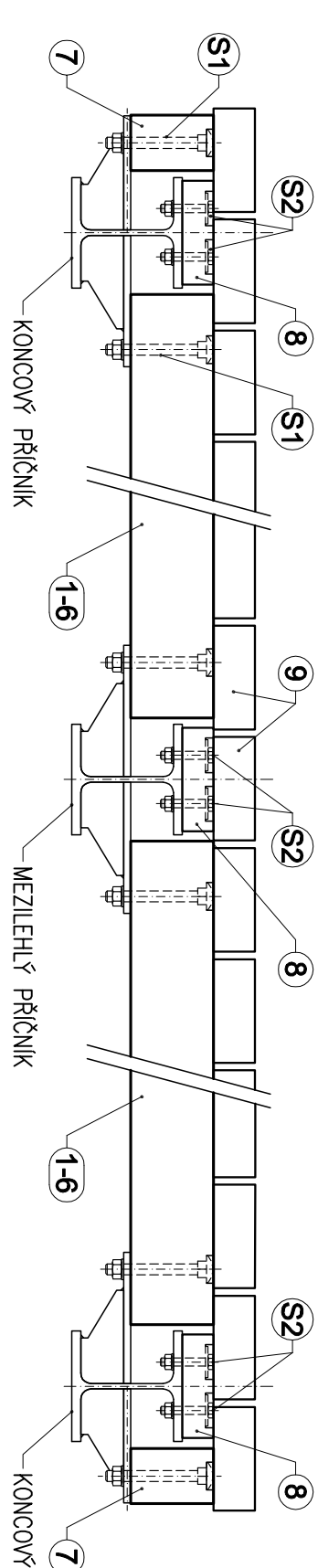


PŘÍČNÝ ŘEZ LÁVKOU



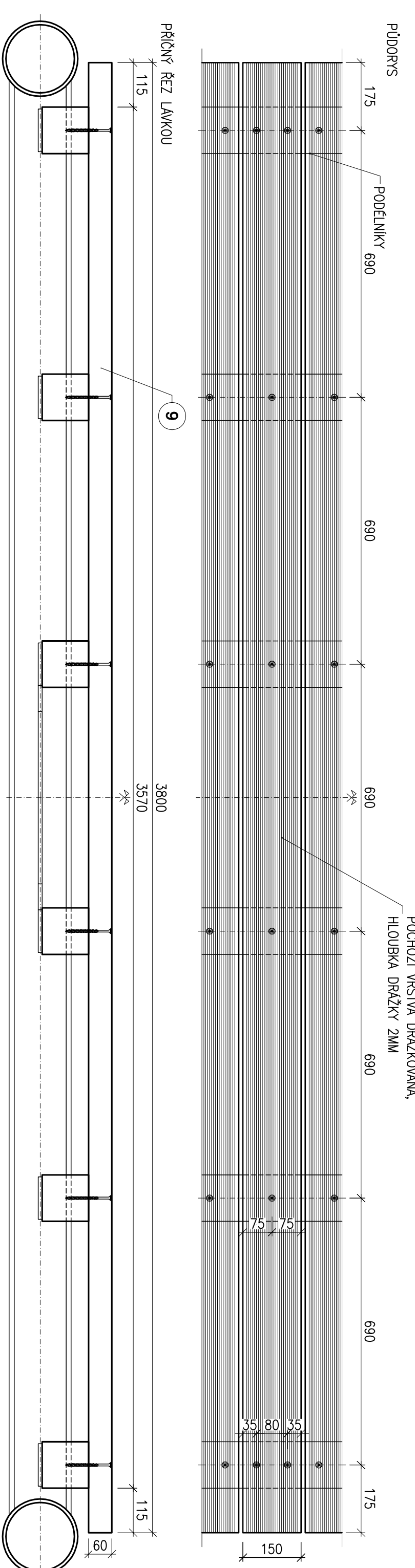
KLADENÍ DŘEVĚNÝCH PRVKŮ PODÉLNÝ ŘEZ LÁVKOU

M1:10



PODLAHOVÁ FOŠNA, 146 KS

M1:10



SPECIFIKACE LEPENÝCH LAMELOVÝCH NOSNÍKŮ (BSH)

POL.Č.	POPIS	KS	PROFIL	DELKA 1ks			OBJEMOVÁ HMOTNOST			HMOTNOST CELKEM			OBJEM CELKEM			JAKOST NORMY:	VLHROST:	POVRCHOVÁ ÚPRAVA:	OCHRANA:
				mm	kg/m ³	kg	kg	kg	m ³	m ³	m ³								
1	Podklad 1 - lepený lamelový nosník BSH-přirodní stělná	14	120x120	1350	5,47	8,21	114,9	0,022	0,30										
2	Podklad 2 - lepený lamelový nosník BSH-přirodní stělná	14	120x120	1350	5,47	8,21	114,9	0,022	0,30										
3	Podklad 3 - lepený lamelový nosník BSH-přirodní stělná	14	120x120	1477	380	5,47	8,08	113,2	0,021	0,30									
4	Podklad 4 - lepený lamelový nosník BSH-přirodní stělná	14	120x120	1466	380	5,47	8,02	112,3	0,021	0,30									
5	Podklad 5 - lepený lamelový nosník BSH-přirodní stělná	14	120x120	1454	380	5,47	7,96	111,4	0,021	0,29									
6	Podklad 6 - lepený lamelový nosník BSH-přirodní stělná	14	120x120	1443	380	5,47	7,90	110,5	0,021	0,29									
7	Koncový příplatek - lepený lamelový nosník BSH-přirodní stělná	2	80x120	3570	380	3,65	13,02	26,0	0,034										
CELKEM										702									
										1,07									

SPECIFIKACE ROSTLÉHO DŘEVA

POL.Č.	POPIS	KS	PROFIL	DELKA 1ks	OBJEMOVÁ HMOTNOST	HMOTNOST 1BM	HMOTNOST 1ks	HMOTNOST CELKEM	OBJEM 1ks	OBJEM CELKEM	JAKOST MATERIÁLU DLE NORMY	VLMKOST:	POVRCHOVÁ ÚPRAVA:	OCHRANA:
8	Izobra na pásebnici osovského příslušenství	15	45x150	3,570	769	6,94	2,47	0,024	0,36	dle D50 dle ČSN EN 338: 2010	max 20%			
9	podkladová Izobra	146	60x150	3,800	769	6,94	25,99	3,994,8	0,034	4,99	dle D50 dle ČSN EN 338: 2010		čtyřstranné lakování se stříbrným práškem	baz. ochrany
	CELKEM									4070				

SPECIFIKACE SPOJOVACÍCH PROSTŘEDKŮ DŘEVĚNÝCH PRVKŮ

POL.Č.	POPIS	KS	PROFIL	DELKA 1ks	HMOTNOST 1ks	HMOTNOST CELKEM	JAKOST MATERIÁLU DLE NORMY:	POVRCHOVÁ ÚPRAVA
S1	varný štrob	180	M16x140	[m]	0,22	39,2	6,8 die DIN 633	Zn
S1	matice	180	M16		0,03	5,5	8 die DIN 934	Zn
S1	podložka	180	M12x70	0,01	2,0	300 HV die DIN 5231	8,8 die DIN 934	IzN
S2	štrob	45	M12x70	0,05	2,3	2,0	8 die DIN 931	IzN
S2	matice	45	M12	0,02	0,7	8 die DIN 934	IzN	IzN
S2	podložka	45	14x65/4	0,05	2,0	8 die DIN 440	IzN	IzN
S2	podložka	45	32x29/2,5	0,01	0,3	300 HV die DIN 5231	IzN	IzN
S3	stacion. vůl (použitý a investiční zám)	1188	5x120		0,01	11,0		žlutý Zn
CELKEM							63	

B-201

Výnosový účet:		Zápis, popisek:		titul:		forma, varianta:	
ING MARCEL ZOUFALKA		ING. JAN PROCHÁZKA		ING. JAN PROCHÁZKA		ING. JAN PROCHÁZKA	
popisek:		popisek:		popisek:		popisek:	
Okres: KARLOV VARY		Kraj: KARLOVARSKÝ					
Depozit: STÁTOBNÍ MÍSTO KARLOV VARY							
Zašle:							
CYKLOSTIEŽKA PODĚL OHŘE, OD KAUFELZNA PO INTERSPAR SO 201 LÁVKA PŘES CHODOVSKÝ POTOK							
Název přílohy:							
DŘEVĚNÉ PRVKY LÁVKY							
Číslo přílohy:							
14							